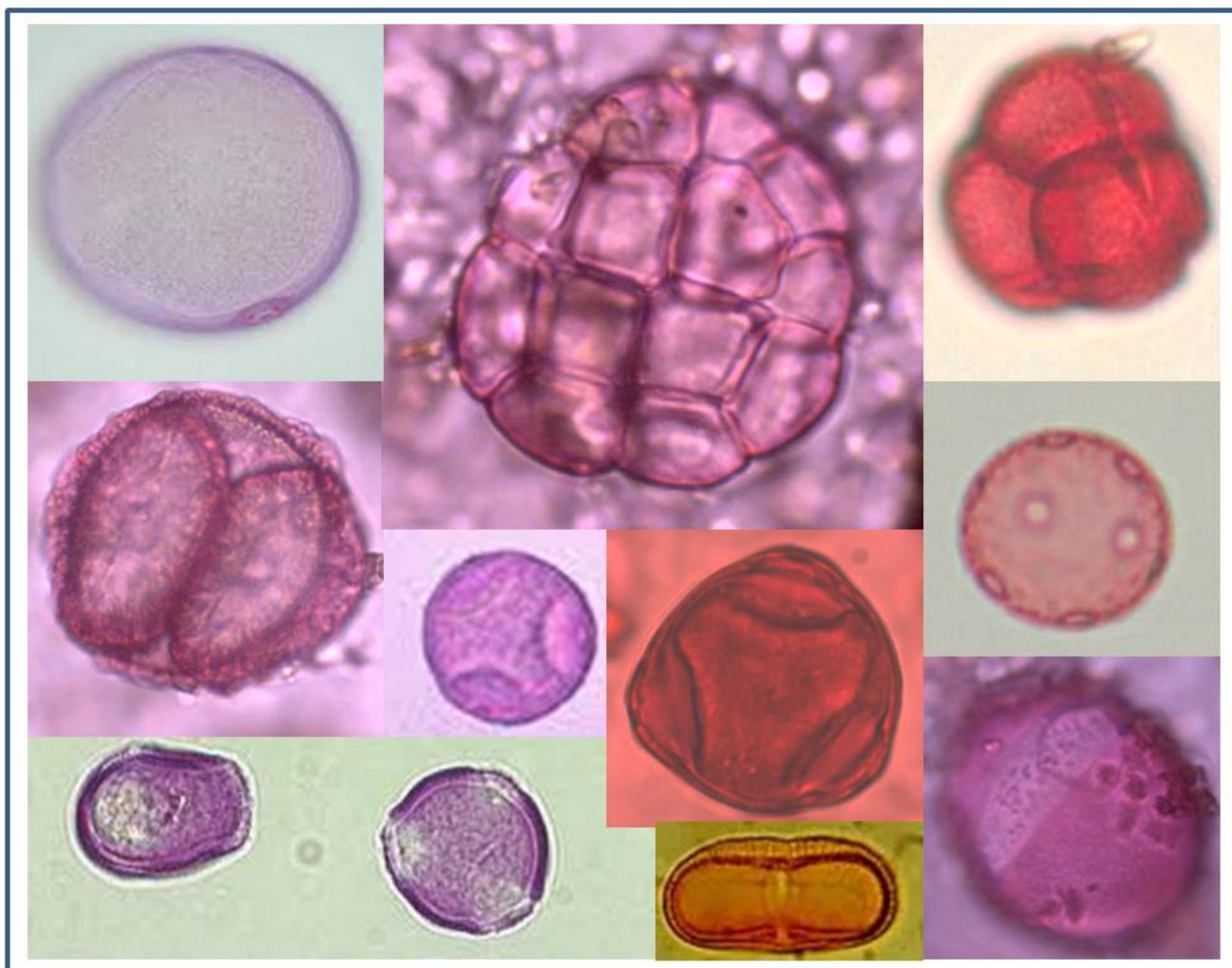


¿Qué es el polen?

Los granos de polen son estructuras microscópicas producidas por las plantas con semillas que transportan los gametofitos masculinos. Dentro del grupo de las plantas con semillas se encuentran las angiospermas (hibiscos, plátanos, pastos) y las gimnospermas (pinos, cipreses). Los granos de polen constituyen una pieza fundamental en el ciclo reproductivo de las plantas ya que contienen los núcleos espermáticos que fertilizarán el óvulo para formar un embrión y posteriormente una semilla.

En términos generales, cada especie de planta presenta un grano de polen característico (tamaño, forma, aberturas, ornamentaciones) que permite su identificación. De esa forma es posible determinar qué plantas los producen.



Granos de polen de diferentes especies vegetales.

La presencia y abundancia de los granos de polen en la atmósfera está determinada por una serie de factores biológicos (microesporogénesis, floración, antesis, polinización y fertilización) y meteorológicos (radiación solar, temperatura, humedad relativa, precipitaciones, velocidad del viento) que afectan directamente o indirectamente la concentración del polen en el aire

Las especies más relevantes son aquellas con polinización [anemófila](#), que producen polen en grandes cantidades que es dispersado por el viento. Por tanto, conocer el calendario polínico, es decir, qué polenes, cuándo y en qué concentraciones se encuentran en el aire es relevante, tanto para médicos, como para pacientes. Esta información permite mejorar el diagnóstico y lograr un mejor manejo de los síntomas y la medicación. Además, conocer cuáles son las especies alergénicas presentes en el aire de la ciudad permite planificar las áreas verdes de manera de minimizar el impacto en la población hipersensible.

[Información relativa a los pólenes más importantes en el aire de Montevideo puede ser consultada aquí.](#)